



More Precision

thermoMETER // 非接触式赤外線温度センサ





thermoMETER CThot

過酷な周囲条件に耐えるハウジング付き赤外線温度センサ

- 測定範囲 -40 °C ~ 975 °C
- 周囲温度 250 °C まで冷却不要
- 10bar までの耐圧センサヘッド (オートクレーブ用途)
- 内蔵耐熱ケーブル
- 金属加工、プラスチック、繊維加工や半導体分野における乾燥機、オープン、熱処理など様々な用途
- 焦点が小さいためターゲットに対して斜めでも測定可能 (マテリアルの厚みによる影響を回避)
- 選択とスケールリング可能なアナログ出力、デジタルインターフェースのオプションあり

thermoMETER CThotの光学パラメータ

□ = 最少測定スポット/焦点 (mm)

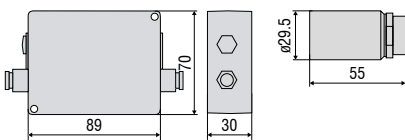
Standard Focus

SF02	2:1	5	53.8	102.5	151.3	200	251.3	302.5	353.8	405	
SF10	10:1	6.5	14.9	23.3	31.6	40	51.6	63.3	74.9	86.5	
	距離 (mm)	0	100	200	300	400	500	600	700	800	

モデル	CTH-SF10-C3H	
光学的解像度	10:1	
温度範囲 ¹⁾	-40~975 °C	
スペクトル領域	8~14μm	
システム精度 ²⁾	±1%または±1.5 °C	
繰り返し性 ²⁾	±0.5%または±0.5 °C	
温度分解能	0.25 °C	
応答時間	100ms	
放射率/増幅 ¹⁾	0.100~1.100	
透過率 ¹⁾	0.100~1.100	
シグナル処理 ¹⁾	ピークホールド、バレーホールド、平均; 閾値やヒステリシスを備えた拡張ホールド機能	
校正証明書	(オプション)	
出力/アナログ	チャンネル 1	0/4~20mA、0~5/10V、サーモエレメントJ、K
	チャンネル 2	センサ温度(0~5Vまたは0~10V時-20~250 °C)、アラーム出力
出力/アナログ	(オプション)	リレー-2 x 60V DC/42V AC _{eff} ; 0.4A; 無電圧
出力/デジタル	(オプション)	USB、RS232、RS485、CAN、Profibus DP、Ethernet
出力インピーダンス	電流出力	負荷 最大500Ω (5~36V DCの場合)
	電圧出力	最少負荷抵抗100kΩ、サーモエレメント20Ω
入力	外部からの放射率設定用のプログラミング可能なファンクション入力 周囲温度補正、トリガー(リセット、ホールド機能)	
センサケーブル長	3m (標準長)、8m、15m	
電源	8~36V DC; 最大100mA	
保護等級	IP65 (NEMA-4)	
周囲温度	センサ:-20 °C~250 °C; コントローラ:0 °C~85 °C	
保管温度	センサ:-40 °C~250 °C; コントローラ:-40 °C~85 °C	
相対湿度	10~95%、結露はないこと	
振動	センサ	IEC 68-2-6: 3G、11~200Hz、各軸
衝撃	センサ	IEC 68-2-27: 50G、11ms、各軸
質量	センサ:40g (ソリッドハウジングを含まない)、200g (ソリッドハウジング込み); コントローラ:420g	

¹⁾ プログラミングキーまたはソフトウェアを用いて設定可能

²⁾ 周辺温度23±5 °C且つ測定対象の温度 ≥ 20 °Cの場合; それぞれ大きい方の値を用いる



発注コード

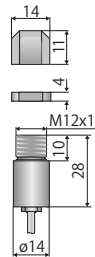
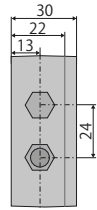
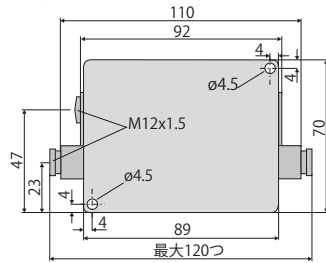
CTH-	SF10-	C3H
耐熱ケーブル長 [3m (標準)/ 8m / 15m]		
焦点 [CF10]		
thermoMETER CThot		

オプション部品: 20-23ページ参照

- コントローラ用のマウンティングレール取付けプレート
- デジタルインターフェース・セット
- 校正証明書

CT / CTfast / CTM2/M3

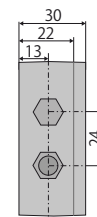
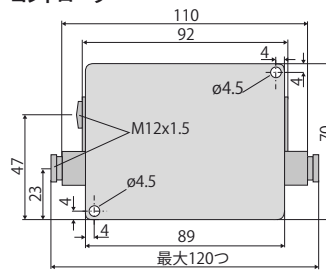
コントローラ

CFフロントコ
ンバージョンレ
ンズ(オプション)

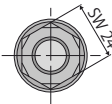
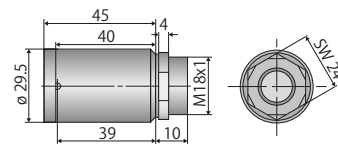
センサ

CThot

コントローラ



保護ハウジング内のセンサ



ハードウェア付属品		
品番	モデル	
2970203	TM-FB-CT	取付金具、固定
2970325	TM-FB2-CT	取付金具、1軸調整可、CTセンサとレーザー照準サポートの同時取付け用
2970336	TM-FBMH-CT	取付金具、1軸調整可、ソリッドハウジング
2970204	TM-AB-CT	取付金具、2軸調整可
2970205	TM-MB-CT	M12x1ネジの取付けボルト
2970206	TM-MG-CT	取付け用分岐、二軸調整可、M12x1固定具付き
2970207	TM-AP-CT	センサ用エアパーキングアタッチメント、10:1レンズ以上
2970335	TM-APS-CT	センサ用ステンレス製エアパーキングアタッチメント、10:1レンズ以上ステンレス鋼
2970208	TM-AP2-CT	2:1レンズ付きセンサ用エアパーキングアタッチメント
2970209	TM-APL-CT	エアパーキングアタッチメント、層流
2970210	TM-APLCF-CT	エアパーキングアタッチメント、層流、内蔵CFフロントコンバージョンレンズ付き
2970357	TM-APLCFH-CT	エアパーキングアタッチメント、層流、M1/M2/M3/M5センサ用の内蔵CFフロントコンバージョンレンズ付き
2970386	TM-APMH-CT	ソリッドハウジング用のステンレス製エアパーキングアタッチメント
2970211	TM-RAM-CT	センサ軸に対して90°の測定を可能にする直角ミラーアタッチメント
2970212	TM-RAIL-CT	CTコントローラ用のマウンティングレール取付けプレート
2970213	TM-COV-CT	ハウジングカバー（コントローラ）クローズ
2970214	TM-MHS-CT	ステンレス製ソリッドハウジング
2970215	TM-MHSCF-CT	内蔵CFフロントコンバージョンレンズ付きステンレス製ソリッドハウジング
2970358	TM-MHSCFH-CT	M1/M2/M3/M5センサ用内蔵CFフロントコンバージョンレンズ付きステンレス製ソリッドハウジング
2970216	TM-MHA-CT	陽極処理されたアルミニウム製ソリッドハウジング
2970217	TM-MHACF-CT	内蔵CFフロントコンバージョンレンズ付きの陽極処理されたアルミニウム製ソリッドハウジング
2970359	TM-MHACFH-CT	M1/M2/M3/M5センサ用内蔵CFフロントコンバージョンレンズ付きの陽極処理されたアルミニウム製ソリッドハウジング
2970326	TM-PA-CT	反射ガードパイプ取付け用のパイプアダプタ
2970327	TM-ST20-CT	反射ガードパイプ；長さ20mm
2970328	TM-ST40-CT	反射ガードパイプ；長さ40mm
2970329	TM-ST88-CT	反射ガードパイプ；長さ88mm
2970221	TM-LST-CT	CTセンサ用レーザー照準サポートバッテリー（2xアルカリAA）付き
2970300	TM-LSTOEM-CT	OEMレーザー照準サポート、635nm、3.5m ケーブル、CTコントローラ接続用
2970300-008	TM-LSTOEM-CT(008)	OEMレーザー照準サポート、635nm、8m ケーブル、CTコントローラ接続用

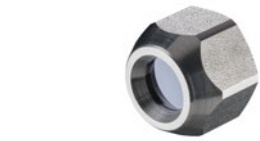
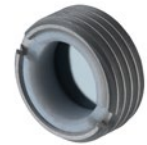
レンズ付属品		
品番	モデル	
2970201	TM-CF-CT	CFフロントコンバージョンレンズ（SFモデル用のみ）
2970202	TM-PW-CT	プロテクトウインド（SFモデル用のみ）
2970297	TM-CFAG-CT	外ネジ付きフロントコンバージョンレンズ
2970330	TM-CFH-CT	M1/M2/M3/M5センサ用フロントコンバージョンレンズ
2970331	TM-CFHAG-CT	M1/M2/M3/M5センサ用の外ネジ付きフロントコンバージョンレンズ
2970299	TM-PWAG-CT	外ネジ付きプロテクトウインド
2970332	TM-PWH-CT	M1/M2/M3/M5センサ用プロテクトウインド
2970333	TM-PWHAG-CT	M1/M2/M3/M5センサ用の外ネジ付きプロテクトウインド

インターフェース		
品番	モデル	
2970729	TM-USBK-CT	USBインターフェース、USBケーブル、ソフトウェア CompactConnect、コントローラ用の二つ目のケーブル取付けネジ継手から構成されたUSBインターフェース・キット
2970224	TM-RS232K-CT	RS232インターフェース、RS232ケーブル、ソフトウェア CompactConnect、コントローラ用の二つ目のケーブル取付けネジ継手から構成されたRS232インターフェース
2970338	TM-RS485USB-CTL	PCケーブルを含むRS485-USBアダプタ、ソフトウェア CompactConnectとCTmulti、インターフェース基板 TM-RS485B-CTと用いる場合用の二つ目のケーブル取付けネジ継手
2970226	TM-RS485B-CT	二つ目のケーブル取付けネジ継手を含むRS485インターフェース基板
2970228	TM-PFBDPK-CT	差込み式接続付きthermoMETER CT用のProfibus-DPV1インターフェース
2970229	TM-ETHNK-CT	イーサネット・キット：インターフェース基板、外部 Ethernetアダプタ、ソフトウェア CompactConnect、二つ目のケーブル取付けネジ継手
2970230	TM-RI-CT	リレーインターフェース：無電圧リレー2つ、60V DC / 42V AC _{eff} 、0.4A

較正		
品番	モデル	
2970231	TM-CERT-CT	校正証明書
2970310	TM-HTCERT-CT	CTMセンサの校正証明書



TM-FB-CT 取付金具、1軸調整可

TM-CF-CT CFフロントコンバージョンレンズ
(Fモデル用のみ)TM-CFAG-CT 外ネジ付きCFフロントコンバージョンレンズ
TM-PWAG-CT 外ネジ付きプロテクトウインド

TM-AB-CT 取付金具、2軸調整可

TM-MB-CT 12x1ネジの取付けボルト
一軸調整可TM-APL-CT エアパーキングアタッチメント、層流、
TM-MG-CT 取付け分岐付き

TM-MG-CT M12x1ネジ付き取付け分岐、二軸調整可

TM-APLCF-CT
CFフロントコンバージョンレンズ/プロテクトウインド
層流エアパーキングアタッチメントの内蔵可能なバージョン

TM-RAIL-CT コントローラ用のマウンティングレール取付けプレート

TM-APMH-CT
ソリッドハウジング用のステンレス製エアパーキング
アタッチメント

TM-PA-CT 反射ガードパイプ用のパイプアダプタ



TM-ST40-CT 反射ガードパイプ





TM-LST-CT レーザ照準サポート、バッテリー駆動
(2x アルカリAA)、CT センサのセット用
(CT センサと同じ寸法)



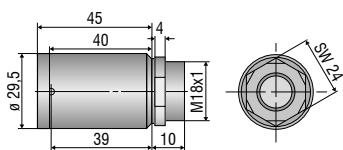
TM-FB2-CT
センサとレーザ照準サポート用の取付金具
(CT センサと同じ寸法)



TM-RAM-CT
直角ミラーアタッチメント



TM-MHS-CT ソリッドハウジング、ステンレス製
TM-MHA-CT ソリッドハウジング、アルミニウム製



TM-TAS-CT CT センサ用傾けエルボ



レンズ上の汚れや堆積物、煙や霧、高い湿度(結露)
をエアパーキングアタッチメントを用いる事で回避、
または、削減できます。

TM-AP-CT
10:1 / 15:1 / 22:1 レンズ用標準エアパーキングア
タッチメント
TM-APS-CT
エアパーキングアタッチメント、ステンレス製



TM-AP2-CT
2:1 レンズ用標準エアパーキングアタッチメント

正確なサーモグラフィーを可能にするコンパクトなUSB温度画像カメラ



thermoIMAGER TIM

工業用途での温度モニタリング向け熱探知カメラ

- 温度範囲: -20°C~1900 °C
- 非接触かつ非磨耗性測定なので、長い寿命での使用が可能
- OEMアプリケーションに理想的
- ライセンス不要のソフトウェアを使用したリアルタイムサーモグラフィ

注意 記載しているデータ等は参考値でありご使用条件、その他諸条件によりカタログ或いは仕様書記載のデータ値とは異なる場合があります。

保証について

①製品の保証期間については、出荷後1年とさせていただきます。

②製品の保証範囲は、①の保証期間中に製造者の責により故障が生じた場合は、製品の故障部分の修理、又は製品内の部品交換を行います。

但し、以下に該当する場合は、保証範囲適用外とさせていただきます。

- a)製品の仕様値または、別途取り交わした仕様書などで確認された以外の不適当な条件、環境、取扱い、又は使用による場合。
 - b)故障の原因が納入品以外の事由による場合。
 - c)当社以外による納入品の改造または修理による場合。
 - d)センサ製品本来の使用用途以外による場合。
 - e)出荷当時の技術水準では予見できなかった理由による場合。
 - f)その他、天災、災害などで、製造者側の責にあらざる場合。
- ③製品の保証とは、センサ製品単体の保証を意味するものです。当製品の特定用途での適合性や製品により発生する二次的価値の保証、損失の補償は致しかねます。また、きわめて高い信頼性、安全性が要求される用途、人命にかかわる用途(原子力、航空宇宙、社会基盤施設)を目的として設計、製造された製品では有りません。
このような環境下での使用については保証の適用範囲外とさせていただきます。

